

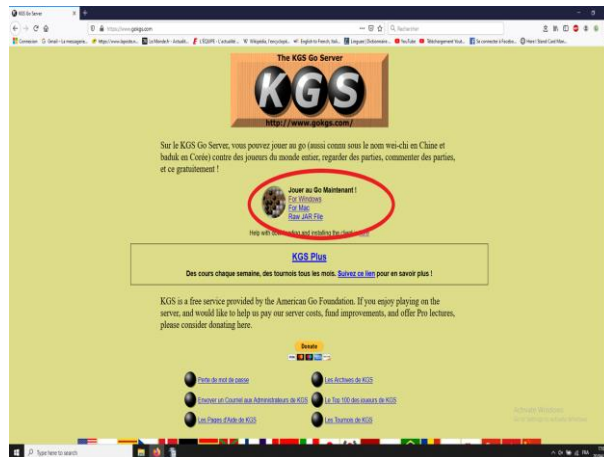
Marche à suivre pour utiliser le serveur KGS

Partie 1 Jouer dans le cadre familial (l'ordinateur remplace le plateau de jeu)

Partie 2 Jouer en ligne

Partie 1 Jouer dans le cadre familial

Rejoindre l'adresse : <https://www.gokgs.com/>

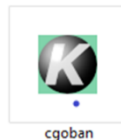


Sur la page d'accueil, choisir entre Windows et Mac.

Ce lien va télécharger un fichier appelé "cgoban" dans votre dossier téléchargements.

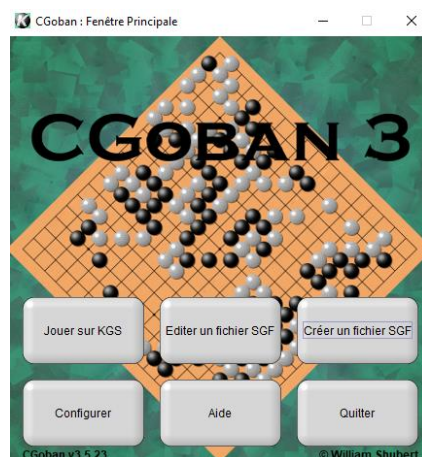
Double-cliquer sur ce fichier, une fenêtre d'installation s'ouvre.

Dans cette fenêtre, cliquer sur "install", et KGS va s'installer sur votre ordinateur en laissant



une icône sur votre bureau.

Double cliquer sur l'icône KGS. La fenêtre d'accueil apparaît.



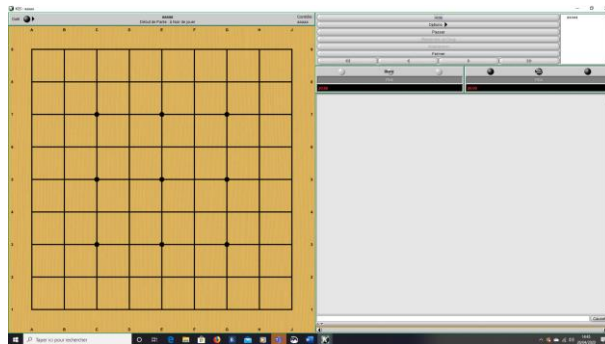
Si la fenêtre d'accueil est en anglais, cliquer sur "configure" pour passer en français.

Revenir à la fenêtre d'accueil.

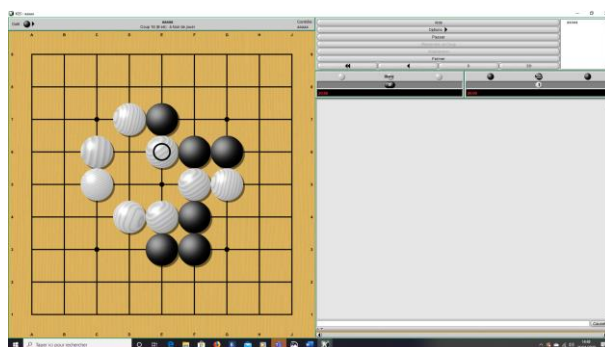
Pour jouer dans le cadre familial, sans être en ligne, cliquer sur “ créer un fichier SGF”



Choisir la taille du goban, 9 pour les débutants et cliquer sur OK.

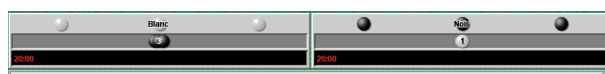


Vous pouvez commencer à jouer à deux !



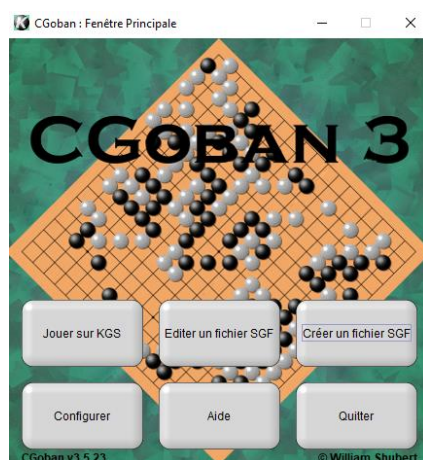
Les chaînes encerclées sont retirées automatiquement.

Le nombre de pierres capturées est affiché sur la droite de l'écran.

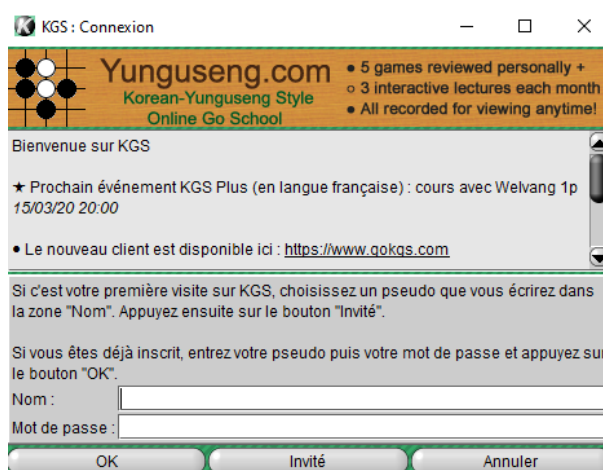


Partie 2 Jouer en ligne sur KGS

On double-clique sur l'icône KGS du bureau. La fenêtre d'accueil s'ouvre.



On clique sur "Jouer sur KGS", la fenêtre suivante apparaît:



On suit les instructions de cette fenêtre pour s'inscrire.

On commence par écrire son pseudo dans la case "Nom".

On peut avoir plusieurs pseudos sur KGS, mais pour nos réunions virtuelles (voir plus loin) on choisit un nom qui permet d'être reconnu.

Exemples: GusPLUlec8 HugMOBees9 PauCHOcse7 AlbFENcseE

Règle proposée:

3 ou 4 premières lettres du prénom (majuscule puis minuscules)

2 ou 3 premières lettres du nom en majuscules

3 ou 4 lettres minuscules permettant de reconnaître l'école ou la ville

1 ou 2 chiffres pour la classe (11 pour CP, 10 pour CE1) ou E pour les enseignants

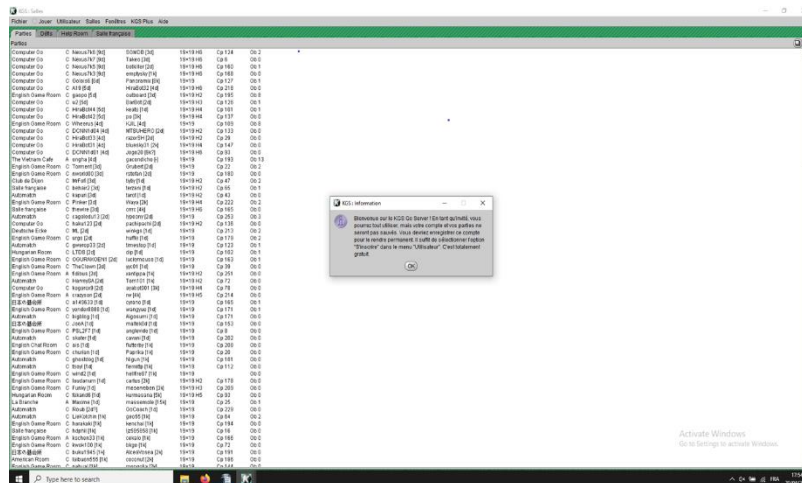
Accents interdits – au plus 10 caractères

Codes écoles ou ville :

Neufeld neu
Schuman sch
Saint-Etienne cse
Ecole Européenne ees
Leclerc lec
Exen Schweitzer eks
Exen Pire exp
Lingolsheim lin
Souffelweyersheim sou
Gamsheim gam
Sélestat sel
Mulhouse mul

Cliquer ensuite sur invité

Vous êtes maintenant connecté au serveur KGS, la fenêtre suivante s'est ouverte:



Pour finaliser votre inscription, vous n'avez plus qu'à aller dans l'onglet utilisateur en haut à gauche de cette fenêtre, et à cliquer sur "s'inscrire". La fenêtre suivante apparaît:



Remplir les informations dans cette fenêtre et cliquer sur OK.

Comme cela est dit dans cette fenêtre, votre mot de passe vous sera envoyé par mail à l'adresse que vous avez donnée.

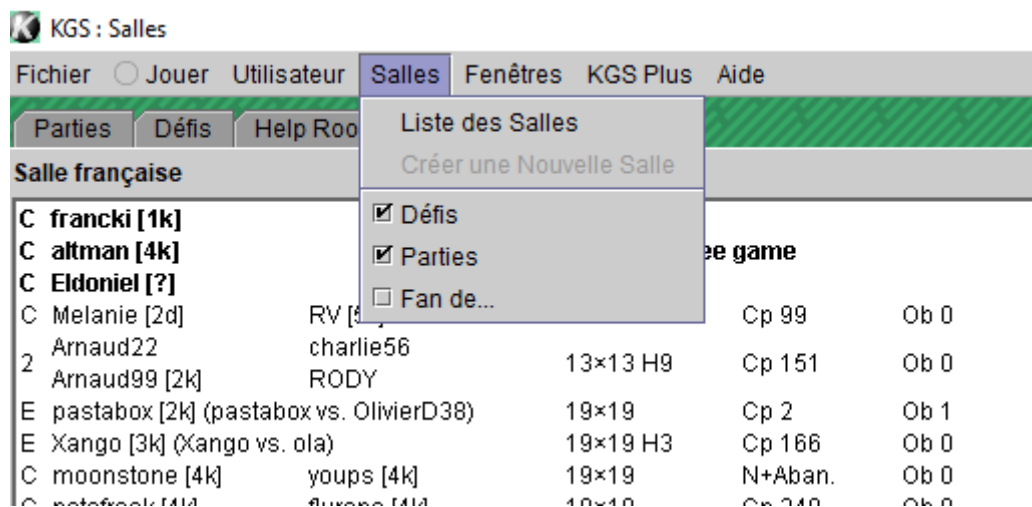
Pour que l'inscription soit définitive, fermer de nouveau KGS, puis une fois le mot de passe reçu par mail, double-cliquer à nouveau sur l'icône KGS et cette fois, dans la fenêtre suivante:



Inscrire de nouveau le pseudo que vous avez choisi dans la zone "nom" et votre mot de passe dans la zone "mot de passe".

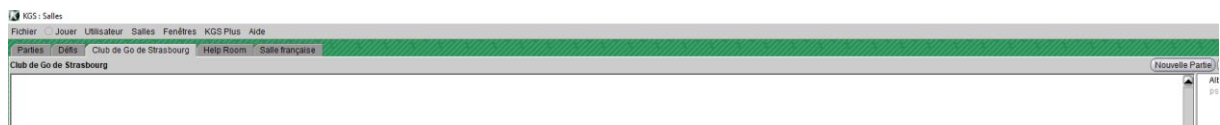
C'est ainsi que vous vous connecterez ensuite pour jouer sur KGS. (Vous pourrez changer votre mot de passe une fois connecté à KGS).

Pour se rendre ensuite dans la salle virtuelle des réunions:

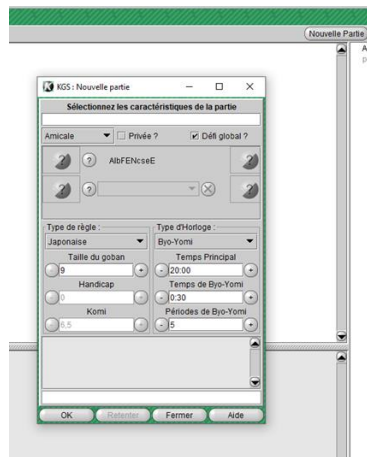


Cliquer sur Salle Liste des salles Clubs Club de Strasbourg

Il faudra éventuellement agrandir la fenêtre.



Une fois entré dans la salle, cliquer en haut à droite sur nouvelle partie.



Choisir en haut à gauche : Amicale

Taille du goban : 9

Cliquer sur OK et attendre une proposition de partie.

Pour le démarrage du projet, privilégier le créneau de 16 h à 17 h du lundi au vendredi et le samedi de 14h à 15h30.

La salle risque d'être vide au départ, penser à contacter par téléphone les élèves de votre classe pour vous y retrouver.